

# ბათუმის შოთა რუსთაველის სახელმწიფო უნივერსიტეტი 2016 წლის ერთიანი ეროვნული გამოცდების რეიტინგში წამყვან პოზიციებზეა

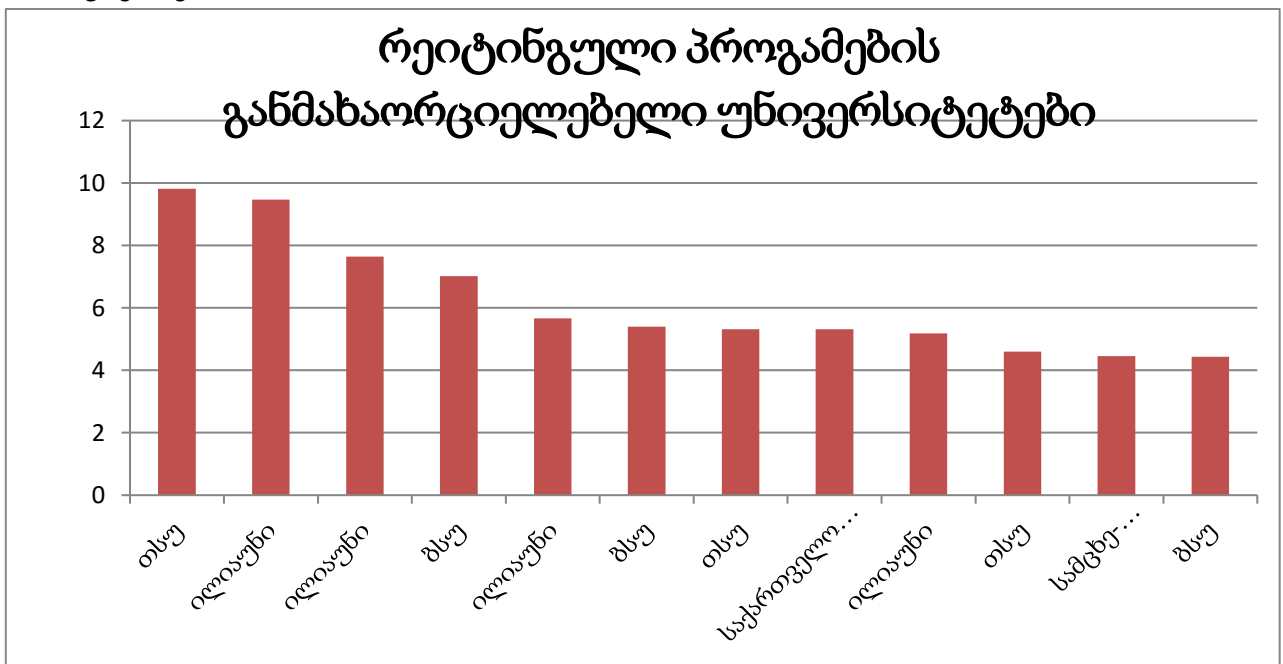
ერთიანი ეროვნული გამოცდების მონაცემებით, პირველი არჩევანის მიხედვით, ბსუ-ს რამდენიმე პროგრამა საქართველოს უნივერსიტეტების შესაბამის საგანმანათლებლო პროგრამების რეიტინგში პირველ ადგილზეა:

- სამართალი (1 ადგილზე 7 განაცხადი);
- არქიტექტურა (1 ადგილზე 5,4 განაცხადი);
- ტურიზმი (1 ადგილზე 2,46 განაცხადი).

რეიტინგში მეორე ადგილზეა შემდეგი პროგრამები:

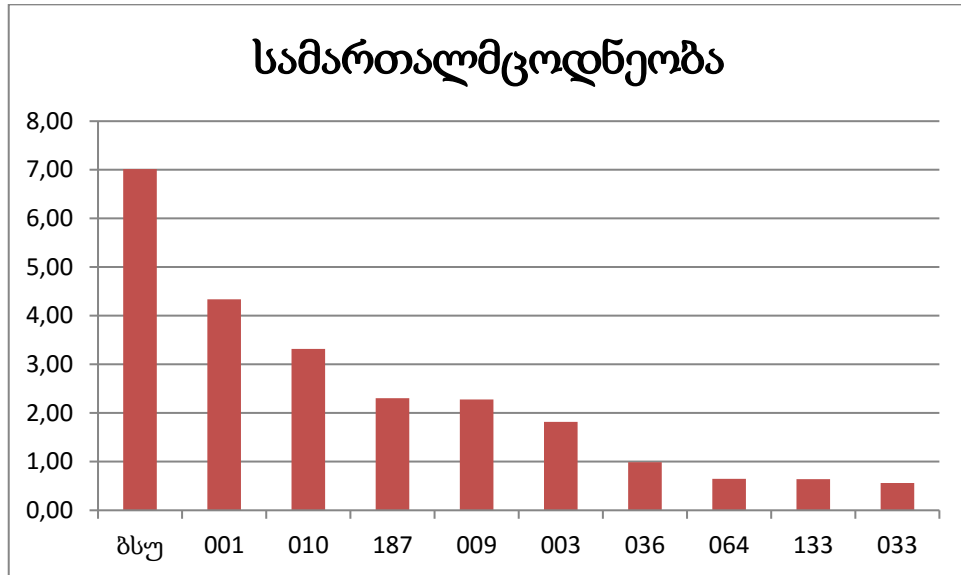
- საერთაშორისო ურთიერთობები (1 ადგილზე 4.4 განაცხადი);
- ეკონომიკა (1 ადგილზე 2,74 განაცხადი).
- ფსიქოლოგია (1 ადგილზე 2,44 განაცხადი);
- დაწყებითი განათლება (1 ადგილზე 2 განაცხადი);

საქართველოს მასშტაბით კი, 762 საგანმანათლებლო პროგრამიდან ყველაზე მოთხოვნად თორმეტს შორის, 3-ს ბათუმის შოთა რუსთაველის სახელმწიფო უნივერსიტეტი ახორციელებს. კერძოდ, „სამართალი“ რეიტინგით მეოთხე, „არქიტექტურა“ - მეექვსე, ხოლო „საერთაშორისო ურთიერთობები“ - მეთორმეტე პოზიციებზეა.

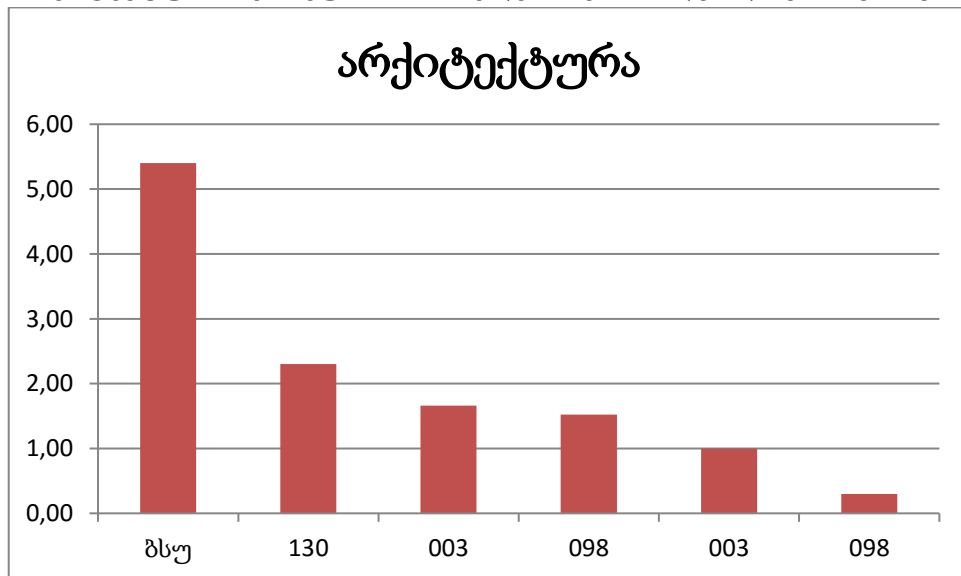


## მოთხოვნადი საგანმანათლებლო პროგრამების რეიტინგების შედარებითი ანალიზი:

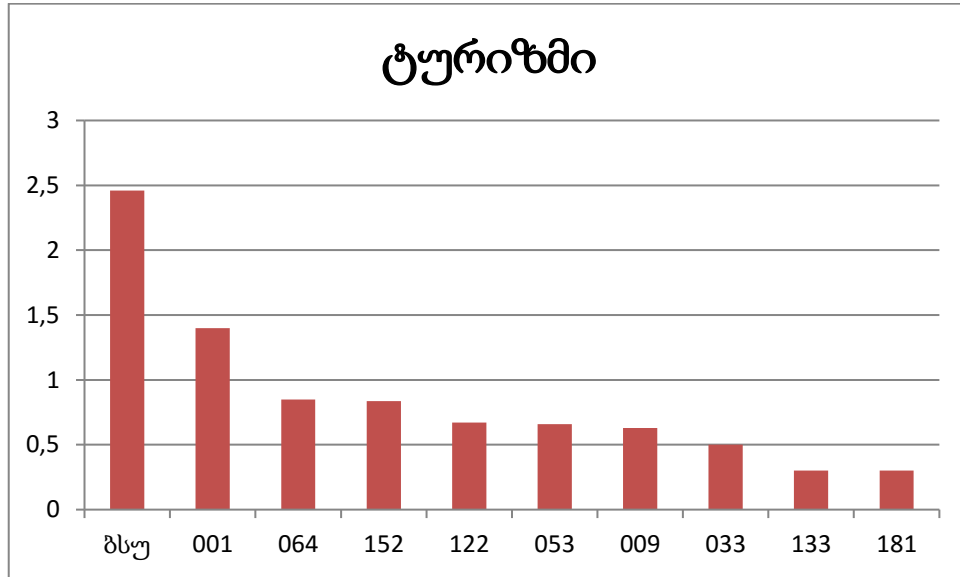
- სამართალი - კონკურსის მიხედვით ერთ ადგილზე 7 განაცხადი



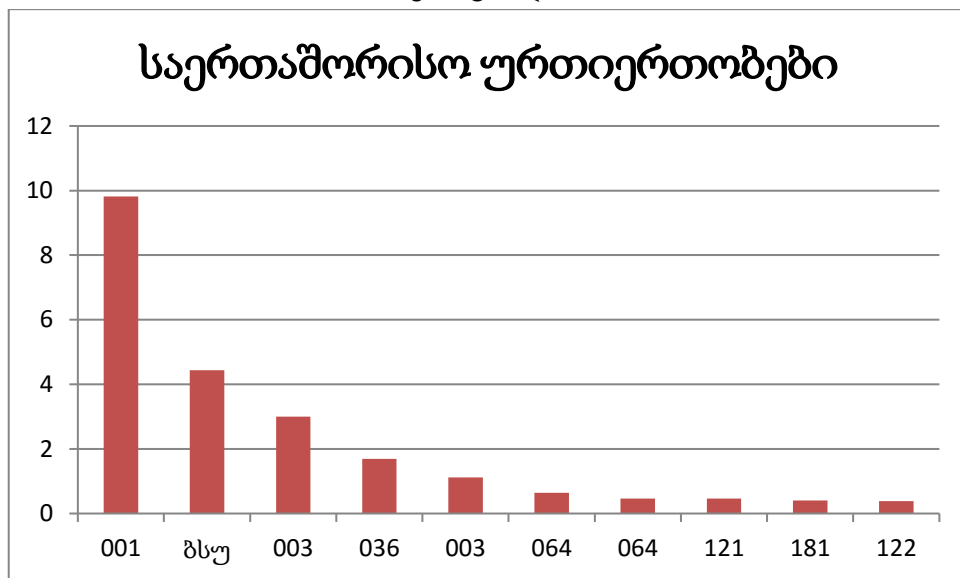
- არქიტექტურა - კონკურსის მიხედვით ერთ ადგილზე 5,4 განაცხადი



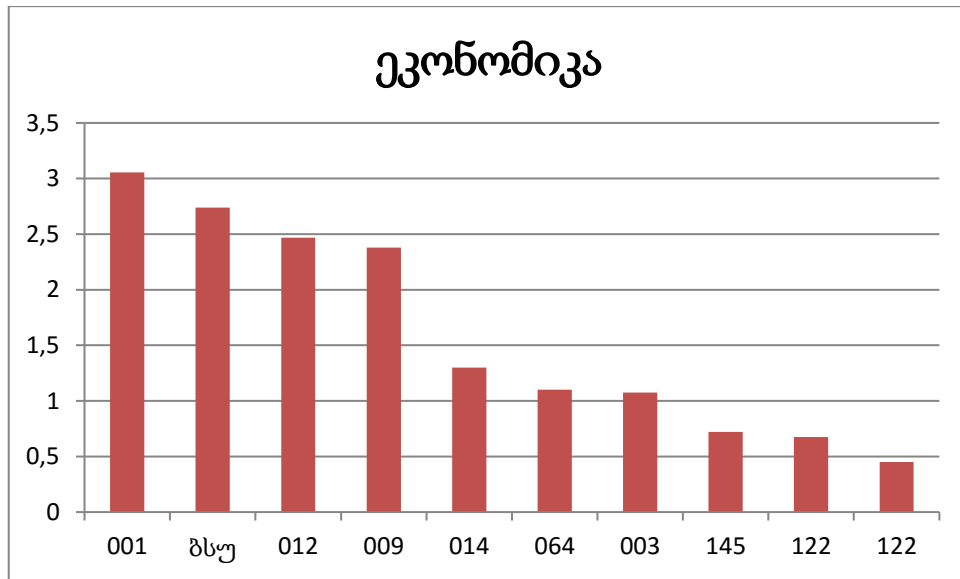
- „ტურიზმი“ - კონკურსის მიხედვით ერთ ადგილზე 2.46 განაცხადი



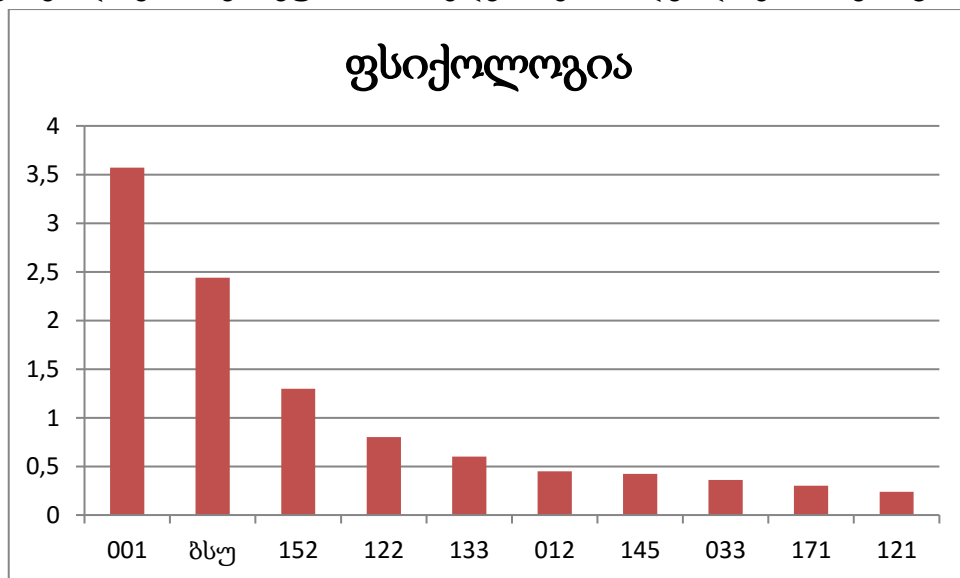
- „საერთაშორისო ურთიერთობები“ - კონკურსის მიხედვით ერთ ადგილზე 4,4 განაცხადი;



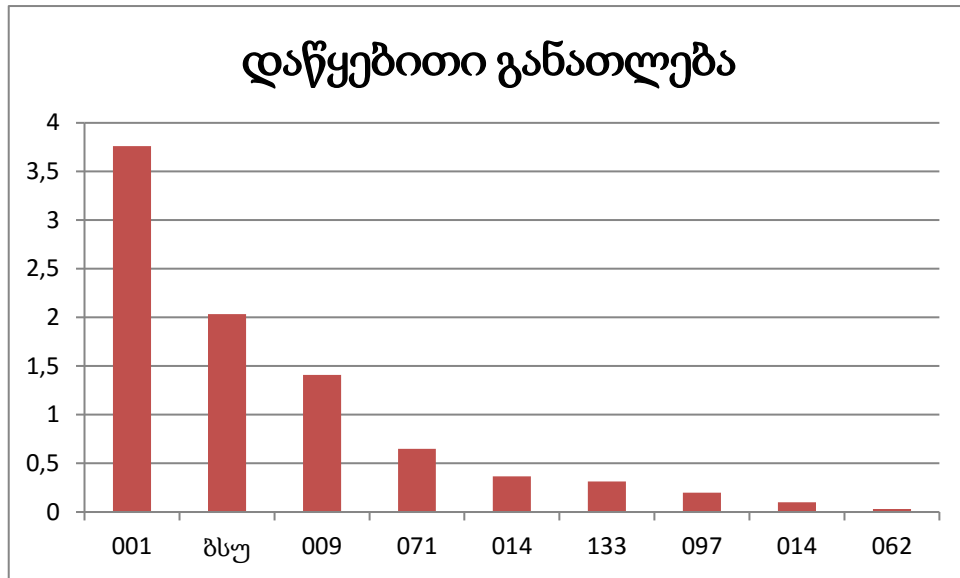
- „ეკონომიკა“ - კონკურსის მიხედვით ერთ ადგილზე 2.74 განაცხადი



- „ფსიქოლოგია“ - კონკურსის მიხედვით ერთ ადგილზე 2.44 განაცხადი



- „დაწყებითი განათლება“ - კონკურსის მიხედვით ერთ ადგილზე 2 განაცხადი



*\* კვლევა განხორციელდა ერთიანი ეროვნული გამოცდების ცენტრის მონაცემებზე დაყრდნობით, პირველი არჩევანის მიხედვით. რეიტინგი დადგენილია ერთ ადგილზე განაცხადების რაოდენობის მიხედვით.*